

Blijft zitten

Vormt zich naar het lichaam



Mepilex[®] Border Flex

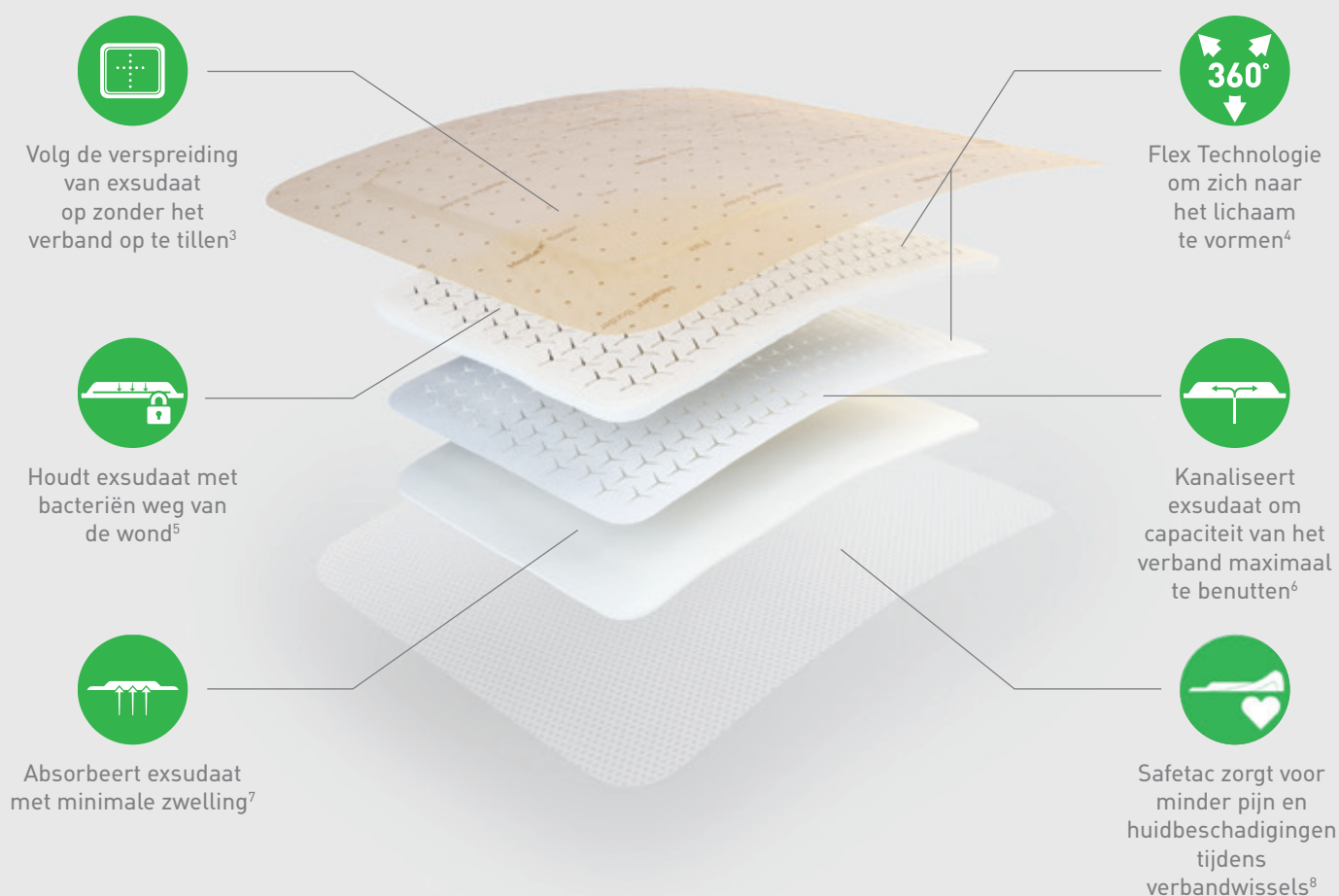
Onze nieuwe generatie flexibele verbanden


Mölnlycke[®]

Wonden moeten genezen. Patiënten vragen zorg. Verpleegkundigen hebben tijd nodig. En de budgetten zijn krap. Dus is er behoefte aan een verband dat comfortabel aanvoelt en kan blijven zitten zolang het nodig is.

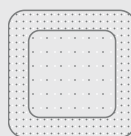
Maak kennis met het Mepilex® Border Flex-assortiment

Onze nieuwe generatie flexibele verbanden is zo ontworpen dat ze blijven zitten en zich op unieke wijze naar het lichaam vormen; verpleegkundigen winnen daarmee tijd, managers sparen kosten uit en patiënten zien hun levenskwaliteit toenemen^{1,2}.

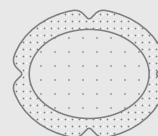


Kies het juiste verband voor de behoeften van uw patiënt

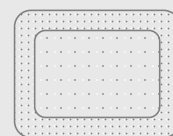
Ontworpen voor uiteenlopende exsuderende wonden zoals: been- en voetulcera, traumatische wonden (bv. skin tears) en chirurgische wonden, en als onderdeel van een profylactische therapie om huidschade te helpen voorkomen, bv. decubitus.



Vierkant



Ovaal



Rechthoekig

Tot 1/3 van de patiënten geven aan dat hun verband dagelijks vervangen moet worden⁹.

Slim exsudaatmanagement

Om u het vertrouwen te geven om het verband langer op zijn plaats te laten zitten en de wond verder in optimale omstandigheden te laten helen.



1. Snelle absorptie met minimale zwelling:

De schuimlaag zorgt voor de snelle absorptie van zowel normaal als viskeus exsudaat^{13,14} en heeft een beter exsudaatbeheer dan vergelijkbare verbanden¹².



2. Benut capaciteit van het verband door exsudaat te verspreiden:

Exsudaat wordt van de wond weggeleid en over een ruimer oppervlak verspreid, om de vochtverdamping te verhogen en de zwelling te verminderen^{6,7}.



3. Houdt bacteriën weg van de wond:

De superabsorberende vezels in de retentielaag voorkomen dat het exsudaat met bacteriën terug in het wondbed dringt, zelfs onder compressie⁵. De rugfilm vormt een barrière tegen externe bacteriën¹⁵.



4. Opvolging van het exsudaat zonder het verband te verwijderen:

Met de exsudaatmonitor kan de verspreiding van wondvocht objectief ingeschat en geregistreerd worden, zonder de wondheling te verstoren³.

MAAR LIEFST

2,2x

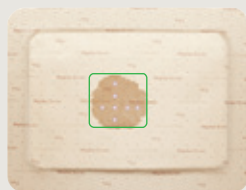
beter exsudaatbeheer
vergeleken
met andere geteste
schuimverbanden¹²

Hoe de exsudaatmonitor werkt

Wonden moet u trachten ongestoord te laten genezen. De exsudaatmonitor geeft u het vertrouwen om het verband langer op zijn plaats te laten³.



De exsudaatmonitor is een raster van stippen op gelijke afstand van elkaar.



bv. 4 x 4cm

Naarmate het exsudaat zich verspreidt, kunt u het aantal stippen tellen dat aangeeft hoeveel exsudaat er in het verband zit.



bv. 8 x 10cm

U kunt dan naar de getelde stippen verwijzen om de verspreiding van het exsudaat op te volgen.



bv. 10 x 14cm

Overweeg een verbandwissel als het exsudaat de randen ervan nadert.*

*Hoe vaak een wondinspectie en verbandwissel moeten gebeuren, hangt af van de beslissing en het oordeel van de zorgverlener.

9/10 patiënten vinden dat hun wond hun levenskwaliteit beïnvloedt⁹.

Minder pijn en huidbeschadiging

Alle Mepilex® Border Flex verbanden trachten trauma als gevolg van verbandwissels te verminderen. Dit wordt mogelijk gemaakt door onze Safetac® wondcontactlaag van zacht silicone, waarvan is bewezen dat het **pijn en huidbeschadigingen vermindert en het risico op maceratie verkleint** in vergelijking met traditionele (kleef)verbanden^{8,16,17}.

MEER DAN

9/10

patiënten verkozen verbanden met Safetac® boven andere verbanden met traditionele kleeflagen⁸



Meer dan de helft (58%) van de patiënten geven aan dat hun verband trekt aan de huid of niet met hun lichaam meebeweegt⁹.

Ontworpen om zich te vormen naar het lichaam en te blijven zitten

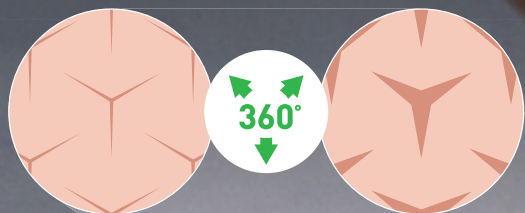
Dankzij de Flex Technologie krijgt Mepilex® Border Flex een unieke conformabiliteit, waardoor het zich vormt naar het lichaam en met de patiënt meebeweegt⁴. Door de druk op de huid en de randen te verlagen voelt het verband comfortabeler aan en minimaliseert het risico op voortijdig loskomen.¹⁰

Bovendien is het waterbestendig, zodat uw patiënten ermee kunnen douchen¹¹.



Unieke Flex Technologie = 360° flexibiliteit

Y-vormige insnijdingen om te kunnen bewegen:

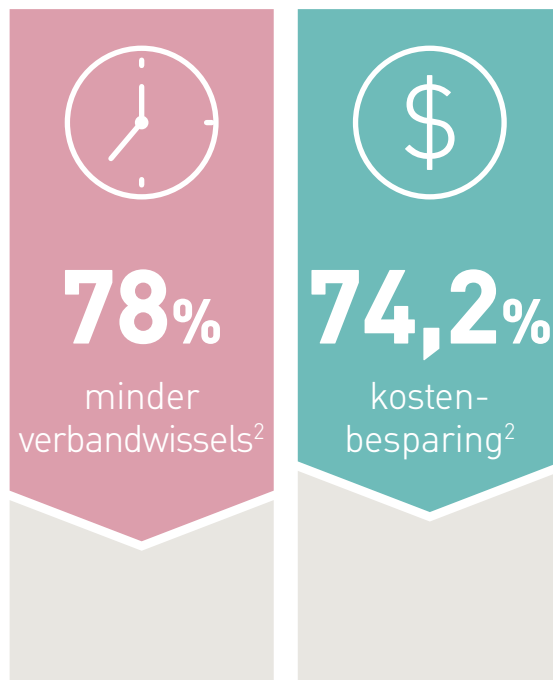


TOT 11x
flexibeler
dan andere
schuimverbanden⁴.



Mepilex® Border Flex kan een positieve impact hebben op uw budget

Elke onnodige verbandwissel brengt kosten met zich mee, zowel qua tijd als materiaal en ongemak voor de patiënt. In een QIP (project voor kwaliteitsverbetering) dat één jaar liep, werd vastgesteld dat Mepilex® Border Flex, samen met andere verbeteringsprocessen, deze kosten kan helpen verlagen door langer te blijven zitten. Dit bevordert de wondheling terwijl zorgverleners binnen het vooropgestelde budget blijven¹. In een ander recent QIP van 6 maanden bleek dat er minder verband werd gebruikt in de groep met Mepilex® Border Flex dan in de groep met voorgeschreven verband, zodat de totale behandelingskosten daalden en de verpleegkundigen tijd wonnen².



Op www.molnlycke.nl komt u te weten hoe Mepilex® Border Flex verbanden uw patiënten en uw team kunnen helpen en uw budget ten goede komen.



Vierkant

Z-index nummer	Product code	Afmetingen (cm)	Stuks/RET
16638263	595277	7,5x7,5	9
16638271	595377	10x10	9
16606981	595000	12,5x12,5	5
16638298	595477	15x15	9
16607007	595600	15x20	5



Ovaal

Z-index nummer	Product code	Afmetingen (cm)	Stuks/RET
16868811	583500	7,8x10	5
16868838	583300	13x16	5
16868846	583400	15x19	5

Referenties: 1. Nelson, D. A New Bordered Foam Dressing Technology Improves Wound Outcomes and Satisfaction While Reducing Dressing Utilization in Acute Care. Poster Presentation at WOCN Annual Meeting, Nashville, 2019. 2. Tyson, L. Study First: Driving the Case for Improving Hospital Wound Care. Poster Presentation at WOCN Annual Meeting, Nashville, 2019. 3. Mölnlycke Health Care. Mepilex® Border Flex – Estimate of spreading area using dot pattern on backing film. Report no. PD-528872. Data on file. 4. Mölnlycke Health Care. Mepilex® Border Flex Product Manual – Conformability PD-528870. Data on file. 5. Mölnlycke Health Care. Mepilex® Border Flex-Bacteria encapsulation. Report no. PD-537072. Data on file. 6. Mölnlycke Health Care. Mepilex® Border Flex Product Manual – Spreading layer PD-528874. Data on file. 7. Mölnlycke Health Care. Product Manual – Maintained dressing profile. Report no. 525458. Data on file. 8. White, R. A multinational survey of the assessment of pain when removing dressings. Wounds UK 2008;4(1):14-22. 9. Opinion Matters 'Professional Health Care Treatment for Wounds' survey conducted June-July 2018 in UK. Data on file. 10. Mölnlycke Health Care. Mepilex® Border Flex – External data – FEM simulations MxB Flex vs Allevyn Life. Report no. PD-529747. Data on file. 11. Mölnlycke Health Care. Mepilex® Border Flex – Waterproofness. Report no. PD-532095. Data on file. 12. Mölnlycke Health Care. Mepilex® Border Flex – Fluid handling capacity compared to Urgotul Foam Absorb Border, Aquacel Foam, Allevyn Classic Gentle Border, Allevyn Life, Optifoam Gentle, KerFoam Gentle Border. Report no. PD-527642. Data on file. 13. Mölnlycke Health Care. Mepilex® Border Flex – Absorption and dispersion tests on inclined plane, viscous test solution. Report no. PD-528871. Data on file. 14. Mölnlycke Health Care. Product manual Initial abs different test solutions. Report no. PD-535352. Data on file. 15. Mölnlycke Health Care. Product Manual Mepilex® Border Flex – Viral penetration. Report no. PD-535090. Data on file. 16. Woo, K., Coutts, P.M., Price, P., Harding, K., Sibbald, R.G. A randomised crossover investigation of pain at dressing change comparing foam dressings Advances in Skin and Wound Care 2009;22(7):304-310. 17. Meaume S. et al. A study to compare a new self-adherent soft silicone dressing with a self-adherent polymer dressing in stage II pressure ulcers. Ostomy Wound Management, 2003.