

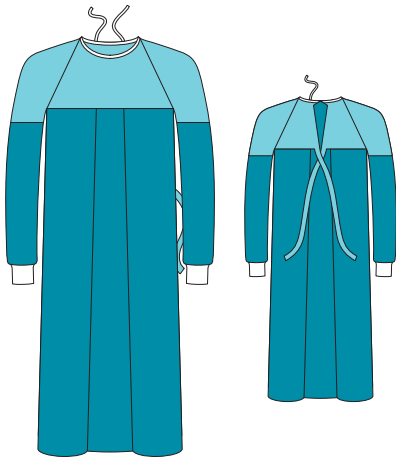


- Niet-overlappend rugpand voor thermisch comfort
- Ondoordringbare versterking aan de mouwen om vochtdoorslag te voorkomen
- Absorberend en zacht voor een comfortabel gevoel
- Ondoordringbaar vanaf borsthoogte tot onderaan de jas voor een verhoogde bescherming

## BARRIER® urologische operatiejas – Classic

- Vochtafstotend spunlace materiaal voor een standaard bescherming
- Ondoordringbaar vanaf borsthoogte tot onderaan de jas
- Ontworpen voor een hoge bescherming en flexibiliteit bij chirurgie in zittende houding
- Geschikt voor ingrepen waarbij veel vloeistoffen vrijkomen
- Deze jas is beschikbaar in High Performance<sup>1</sup>

High Performance	Artikelnummer	Omschrijving	Maat	Lengte	Breedte	Verpakking
	670301	OJ HP, 2 handdoekjes, ingepakt	L	141 cm	180 cm	16/32
	670302	OJ HP, 2 handdoekjes, ingepakt	XL	160 cm	180 cm	16/32



**OJ** = Operatiejas **HP** = High Performance



<b>Materialen jas</b>	Jas en mouwen: Nonwoven pulp/polyester vezels en polyethyleen plastic film. Versterking voorpand: Polyethyleen plastic film. Versterking mouwen: Polyethyleen plastic film, viscose/polyester nonwoven.
<b>Product classificatie</b>	High performance operatiejassen: European Standard EN 13795:2011 High Performance and ANSI/AAMI PB70:2012 level 3. <sup>1,2</sup>
<b>Verpakking</b>	Per stuk verpakte jassen, geleverd in een dubbel verpakkingssysteem.
<b>Mitie</b>	Het beleid van Mölnlycke Health Care is erop gericht om de mogelijke impact op het milieu te minimaliseren zonder de efficiëntie en betrouwbaarheid van onze producten en service in gevaar te brengen. Een correct milieubeleid is een prioriteit in al onze vestigingen wereldwijd.

#### Referenties

1. Europese Norm EN 13795:2011 Chirurgisch afdek materiaal, operatiejassen en clean air suits, gebruikt als medische hulpmiddelen voor patiënten, klinisch personeel en apparatuur – Algemene eisen voor fabrikanten, bewerkers en producten, beproevingsmethoden, prestatie-eisen en prestatieniveaus. 2. ANSI/AAMI PB70:2012 Bescherming tegen vloeistofpenetratie en classificatie van beschermkleding en afdek materiaal voor gebruik in instellingen voor gezondheidszorg.

Voor meer informatie: [www.molnlycke.be](http://www.molnlycke.be)  
[www.molnlycke.nl](http://www.molnlycke.nl)

Mölnlycke Health Care NV, Berchemstadionstraat 72, B2, 2600-Berchem. Tel.: 0032 (0)3 286 89 50 - Fax: 0032 (0)3 286 89 52  
Mölnlycke Health Care BV, Postbus 3196, 4800 DD Breda. Tel.: 0031 (0)76 521 96 63 - Fax: 0031 (0)76 522 17 82  
Mölnlycke Health Care en BARRIER® zijn wereldwijd gedeponeerde merken en logo's van Mölnlycke Health Care AB of een van haar dochterondernemingen. © 2015. Mölnlycke Health Care AB.(NLSU00081508)

**Mölnlycke®**