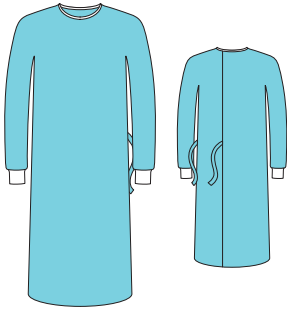




## BARRIER® operatiejas – Primary

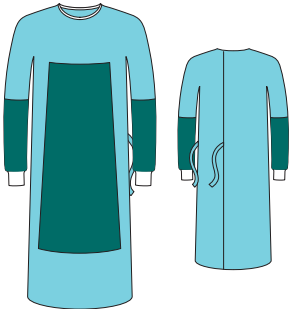
- Licht materiaal
- Het vochtafstotend materiaal voorkomt vochtdoorslag
- T-model voor een goede pasvorm
- Deze jassen zijn beschikbaar in Standard en High Performance<sup>1</sup>

Primary Plus Standard Performance	Artikelnummer	Omschrijving	Maat	Lengte	Breedte	Verpakking
	98001622	OJ SP, 2 handdoekjes, ingepakt	L	127 cm	150 cm	-/42
	98001623	OJ SP, 2 handdoekjes, ingepakt	L-L	151 cm	150 cm	-/42
	98001624	OJ SP, 2 handdoekjes, ingepakt	XL	127 cm	167 cm	-/42
	98001625	OJ SP, 2 handdoekjes, ingepakt	XL-L	152 cm	166 cm	-/42



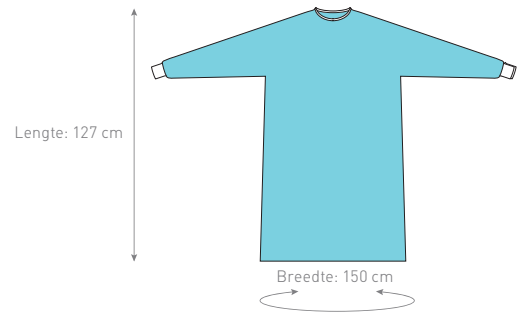
OJ = operatiejas SP = Standard Performance

Primary High Performance	Artikelnummer	Omschrijving	Maat	Lengte	Breedte	Verpakking
	98000722	OJ HP, 2 handdoekjes, ingepakt	L	127 cm	150 cm	-/30
	98000723	OJ HP, 2 handdoekjes, ingepakt	L-L	151 cm	150 cm	-/28
	98000724	OJ HP, 2 handdoekjes, ingepakt	XL	127 cm	167 cm	-/28
	98000725	OJ HP, 2 handdoekjes, ingepakt	XL-L	152 cm	166 cm	-/26



OJ = operatiejas HP = High Performance

- Versterkingen aan het voorpand en de mouwen zijn ondoordringbaar om vochtdoorslag te voorkomen.
- Ultrasoon gelaste mouwen voor hoge vochtafstoting
- Comfortlaag voor extra comfort



Afmetingen voor maat L

<b>Materialen jas</b>	Jas en mouwen: Nonwoven polypropyleen vezels. Versterking voorpand: Polyethyleen plastic film, polyester nonwoven. Versterking mouwen: Polyethyleen plastic film, polyester nonwoven.
<b>Product classificatie</b>	Standard performance operatiejassen: European Standard EN 13795:2011 Standard Performance. High performance operatiejassen: European Standard EN 13795:2011 High Performance. <sup>1</sup>
<b>Verpakking</b>	Per stuk verpakte jassen, geleverd in een transportdoos.
<b>Milieu</b>	Het beleid van Mölnlycke Health Care is erop gericht om de mogelijke impact op het milieu te minimaliseren zonder de efficiëntie en betrouwbaarheid van onze producten en service in gevaar te brengen. Een correct milieubeleid is een prioriteit in al onze vestigingen wereldwijd.

#### Referenties

1. Europese Norm EN 13795:2011 Chirurgisch afdek materiaal, operatiejassen en clean air suits, gebruikt als medische hulpmiddelen voor patiënten, klinisch personeel en apparatuur – Algemene eisen voor fabrikanten, bewerkers en producten, beproevingsmethoden, prestatie-eisen en prestatieniveaus.

Voor meer informatie: [www.molnlycke.be](http://www.molnlycke.be)  
[www.molnlycke.nl](http://www.molnlycke.nl)

Mölnlycke Health Care NV, Berchemstationstraat 72, B2, 2600-Berchem. Tel.: 0032 (0)3 286 89 50 - Fax: 0032 (0)3 286 89 52  
Mölnlycke Health Care BV, Postbus 3196, 4800 DD Breda. Tel.: 0031 (0)76 521 96 63 - Fax: 0031 (0)76 522 17 82

Mölnlycke Health Care en BARRIER® zijn wereldwijd gedeponeerde merken en logo's van Mölnlycke Health Care AB of een van haar dochterondernemingen. © 2015. Mölnlycke Health Care AB. [NLSU00061508]

