

# Mepilex<sup>®</sup> XT

## Ta kontroll over væskende sår

### Skumpute i polyuretan

- God væskehåndtering<sup>1,2</sup>

### Pustende polyuretan baksidefilm

- Vanntett<sup>3</sup>



### Safetac<sup>®</sup>-lag

**Bandasjer med Safetac minimerer smerte og skade ved bandasjeskift<sup>4-8</sup>**

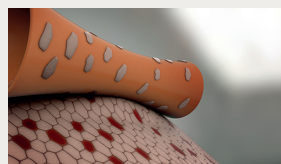
Sårkontaktlaget i bandasjen hefter skånsomt til inntakt hud, men ikke til selve såret, og forhindrer dermed skade på omkringliggende hud (som hudstripping) og sårsengen, i tillegg til å minimere smerte ved fjerning av bandasjen<sup>1,4-8</sup>.

### Safetac<sup>®</sup>-teknologi. Mindre skade. Mindre smerte.

Bandasjer med Safetac er klinisk bevist å minimere skade på såret og huden ved fjerning<sup>9-13</sup>. Ved å forsegle sårkantene forhindres maserasjon<sup>12,13</sup>. Med mindre skade på såret og huden, minimeres smerten ved bandasjeskift<sup>9-13</sup>. Derfor har flere randomiserte studier vist at bandasjer med Safetac gir raskere sårheling<sup>9,10,13</sup> og lavere totale behandlingskostnader<sup>12,13</sup>.

### Håndterer sårveske med både lav og høy viskositet<sup>1,2</sup>

Absorberende skum med integrerte kanaler som absorberer sårveske og trekker den bort fra sårsengen og deretter fordeles den opp i skumputen.



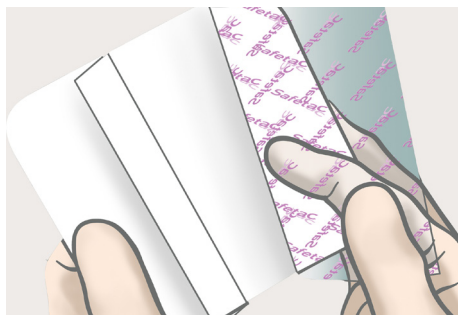
Uten Safetac



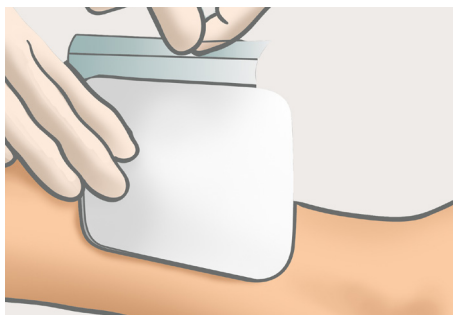
Med Safetac

- Håndterer mer væske enn andre skumbandasjer<sup>14</sup>
- Håndterer sårveske med både lav og høy viskositet<sup>1,2</sup>
- Kan brukes i alle væskende stadier av helingsprosessen<sup>4</sup>
- Krever færre bandasjeskift sammenlignet med andre skumbandasjer<sup>5</sup>

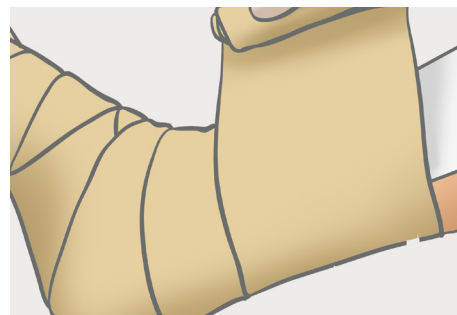
## Hvordan bruke Mepilex® XT



1. Rengjør såret i henhold til klinisk praksis. Tørk den omkringliggende huden godt. Velg en egnet bandasjestørrelse. Bandasjen bør overlappe omkringliggende hud med minst 1-2 cm for små størrelser (størrelser opp til 10 x 10 cm) og 3-5 cm for store størrelser. Hvis nødvendig kan bandasjen klippes for å tilpasses sårets størrelse og plassering. Fjern den første releasefilmen.



2. Legg den heftende siden ned mot såret. Fjern den siste releasefilmen og glatt forsiktig over med hånden. Ikke strekk bandasjen.



3. Om nødvendig, sikre Mepitel XT med en fikserende bandasje eller lignende.

## Hvordan Mepilex XT fungerer

Mepilex® XT er en myk og føyelig skumbandasje med integrerte kanaler, designet for å raskt transportere sårveske til den absorberende skumputen. Safetac®-teknologien forseglar sårkantene, slik at sårveske hindres i å lekke ut på den omkringliggende huden, og minimerer risikoen for maserasjon<sup>11,12,16</sup>. Safetac minimerer også risikoen for å gjøre skade på såret og den omkringliggende huden og forårsake smerte for pasienten<sup>9-13</sup>.

## Fordeler med Mepilex XT

- Absorberer sårveske med både lav og høy viskositet<sup>1,2</sup>
- Kan brukes i alle væskende stadier av helingsprosessen<sup>4</sup>
- Minimerer smerte og skade på huden ved bandasjeskift<sup>1,4-13</sup>
- Kan brukes under kompresjon<sup>1,2</sup>
- Krever færre bandasjeskift sammenlignet med andre skumbandasjer<sup>15</sup>
- Kan klippes for å tilpasses såret og områder som er vanskelige å bandasjere

## Bruksområder

Mepilex XT egner seg til en rekke væskende akutte og kroniske sår i alle stadier av helingsprosessen, som fot- og leggsår, trykksår og traumatiske sår.

## Forholdsregler

- Skal ikke brukes på pasienter med kjent sensitivitet for bandasjen eller dens komponenter
- Ved tegn på klinisk infeksjon, kontakt helsepersonell for behandling
- Bruk ikke Mepilex XT i kombinasjon med oksiderende midler som hypokloride løsninger eller hydrogenperoxid
- Mepilex XT kan brukes under kompresjon

## Mepilex XT sortiment (sterile enhetspakninger)

Art. nr.	Størrelse i cm	Antall i eske	Antall i kartong
211015	5 x 5	5	40
211100	10 x 10	5	70
211200	10 x 20	5	45
211300	15 x 15	5	25
211400	20 x 20	5	20
211500	20 x 50	2	12

Referanser: 1. Mölnlycke Health Care. Data on file. 2015. [Larkö]. 2. Lantin, A., Diegel, C., Scheske, J., Schmitt, C., Brönnner, A., Jodl, H. Mepilex XT in practice: results of a study in German specialist wound care centres. Wounds International 2015; 6(4):18-22. 3. Mölnlycke Health Care. Data on file. 2017. [måste ändras i cmm, ej data on file]. 4. Mölnlycke Health Care. Data on file. 2008. [white study]. 5. Mölnlycke Health Care. Data on file. 2008. [Upton study]. 6. Franks P. et al. A prospective randomised, factorial, multi-centre open trial to compare the performance of a new foam dressing (Mepilex) with existing foam dressing (Allevyn non adhesive) and to compare four-layer bandaging and short stretch bandaging in the treatment of venous ulceration. Clinical Investigation Report [MPX201-UK], Mölnlycke Health Care, 2003. 7. Davies P, McCarty S. An in-use product evaluation of an absorbent foam dressing with exudate channels in the management of exuding wounds Wounds UK Annual Conference, Harrogate, UK, 13-15 November 2017. 8. Zheng XP, Huang GY, Chang F, Qian MY, Xia ZF, Xiao SC. Curative effect of soft silicone dressing combined with calcium alginate dressing in treating skin graft donor sites of burned patients. Academic Journal of Second Military Medical University. 2016;37(11):1321-4. 9. Gee Kee E.L. et al. Randomized controlled trial of three burns dressings for partial thickness burns in children. Burns, 2014. 10. David F. et al. A randomised, controlled, non-inferiority trial comparing the performance of a soft silicone-coated wound contact layer (Mepitel One) with a lipidocolloid wound contact layer (UrigoTul) in the treatment of acute wounds. International Wound Journal, 2017. 11. Van Overschelde, P. et al. A randomised controlled trial comparing two wound dressings used after elective hip and knee arthroplasty. Poster presentation at 5th Congress of the WUWHS, Florence, Italy, 2016. 12. Bredow J. et al. Randomised clinical trial to evaluate performance of flexible self-adherent absorbent dressing coated with silicone layer after hip, knee or spinal surgery in comparison to standard wound dressing. Poster presentation at WUWHS Congress, Italy, 2016. 13. Gotschall C.S. et al. Prospective, randomized study of the efficacy of Mepitel on children with partial-thickness scalds. Journal of Burn Care & Rehabilitation, 1998. 14. Surgical Materials Testing Laboratory. Method TM-390 Fluid Handling Capacity. Data on file. [2016]. 15. Mölnlycke Health Care. Data on file. [2016]. 16. Mölnlycke Health Care. Data on file. 2019. [net health].

## Les mer på [www.molnlycke.no](http://www.molnlycke.no)

Mölnlycke Health Care AS, Postboks 6229 Etterstad, 0603 Oslo. Besøksadresse Brynsalléen 4, 0667 Oslo. Tlf. +47 22 70 63 70. Varemærkene, navnene og logoene til Mölnlycke, Mepilex og Safetac er registrert globalt av ett eller flere av selskapene i konsernet Mölnlycke Health Care. ©2023 Mölnlycke Health Care AS. Med enerett. NOWC4272309

