

# Veiledning for bandasjeskift

Din behandler har valgt Mepilex® Border Sacrum bandasje til såret ditt.

## Slik legger du på Mepilex® Border Sacrum:

1. Vask hendene med såpe og varmt vann i 20 sekunder.
2. Rens såret slik din behandler har vist deg, og tørk den omkringliggende huden grundig.

3. Fjern det midterste beskyttelsespapiret ved å dra forsiktig langs den rosa stiplede kanten.



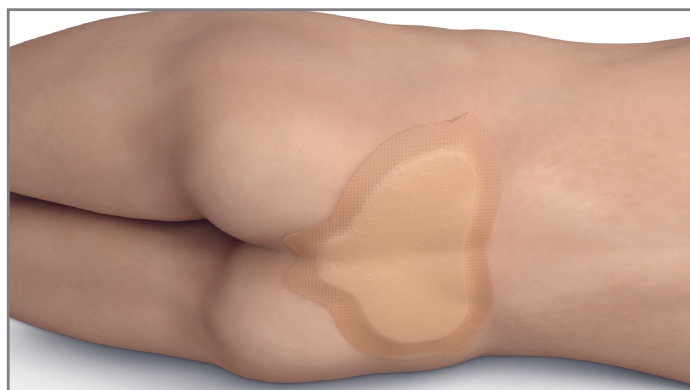
4. Brett bandasjen med den heftende siden vendt ut. Trekk setedelene forsiktig fra hverandre, og appliser bandasjen slik at den nedre delen dekker halebenet.



5. Fjern først det ene og så det andre beskyttelsespapiret på hver side, og glatt ut bandasjen på huden.



6. Slik ser det ut når bandasjen er ferdig lagt på.



## Når skal bandasjen skiftes:

Din behandler anbefaler at du skifter bandasjen (fylles ut av helsepersonell):

Kontakt helsepersonell hvis du trenger hjelp eller veiledning.

Har du tilgang til internett kan du se videoen som viser hvordan du legger på bandasjen. Følg lenken eller skann koden med mobilen og finn video for Mepilex Border Sacrum:



[www.molnlycke.no/applisering-bandasjer](http://www.molnlycke.no/applisering-bandasjer)

### Viktig å huske på:

- ✓ Mepilex Border Sacrum er kun til engangsbruk og skal ikke brukes flere ganger.

Mepilex Border Sacrum skal håndteres og legges på av helsepersonell. Dersom helsepersonell ikke er tilgjengelig, kan du eller en omsorgsperson måtte foreta bandasjeskiftet. Produsenten tar ikke noe ansvar når appliseringen av bandasjen foretas av slike personer. Hvis Mepilex Border Sacrum legges på av en person som ikke er helsepersonell, så skjer dette helt og holdent på brukerens egen risiko.

## Les mer på [www.molnlycke.no](http://www.molnlycke.no)

Mölnlycke Health Care AS, Postboks 6229 Etterstad, 0603 Oslo. Besøksadresse: Brynsalléen 4, 0667 Oslo. Tlf. 22 70 63 70. Varemerkene, navnene og logoene Mölnlycke og Mepilex er registrert globalt av ett eller flere av selskapene i konsernet Mölnlycke Health Care. ©2020 Mölnlycke Health Care AB. Med enerett. NOWC1632007