



Mepilex® Border Flex

Tehokas imukykyinen all-in-one sidos

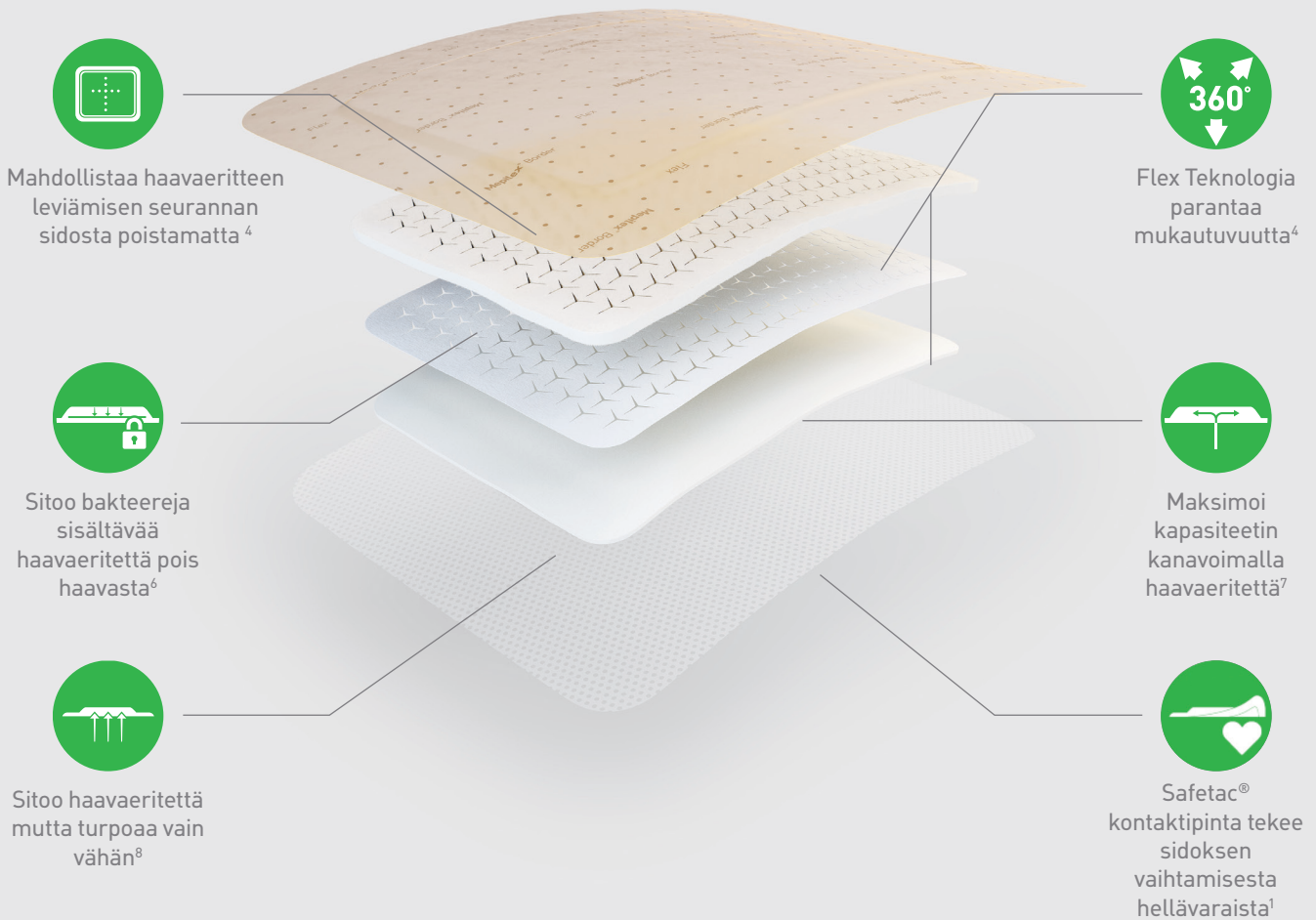
Mepilex® Border Flex on itsekiinnittyvä, imukykyinen sidos, joka ylläpitää kosteaa haavaympäristöä. Vedenkestävä taustakalvo suojaa haavaa liialta ja bakteereilta.

Sidos vähentää sidosvaihtojen aiheuttamaan traumaa. Tämän mahdollistaa Safetac® pehmeän silikonin kontaktipinta, joka todistetusti vähentää kipua potilaille ja vauriota haavalle ja sitä ympäröivälle iholle sidosta poistettaessa^{1,2,3}.

Mepilex® Border Flex


Mölnlycke®

Mepilex® Border Flex, 5-kerroksen koostumus ja merkitys



Sidoksen 5 erilaista kerrosta antavat sille parhaan toimivuuden - voit luottaa sidokseen ja jättää sen pidemmäksi aikaa paikalleen

- **Jos haavasi erittää ja sidos täyttyy**, ota yhteyttä hoitohenkilökuntaan ja pyydä konsultaatiota.
- **Kun laitat vaatteita päällesi**, tee se varovaisesti jotta sidos ei irtoa.
- **Sinun ei tarvitse olla huolissaan** kivusta sidoksen vaihdon yhteydessä. Sidos on suunniteltu vähentämään kipua sitä poistettaessa. Et tarvitse erityistä tekniikkaa, nosta vain sidosta yhdestä kulmasta ja poista se.
- **Voit turvallisesti käydä suihkussa sidoksen kanssa.** Vältä suihkuttamasta vettä suoraan sidokseen. Älä mene kylpyyn tai uimaan sidoksen kanssa.

Lisätietoa ja vinkkejä!

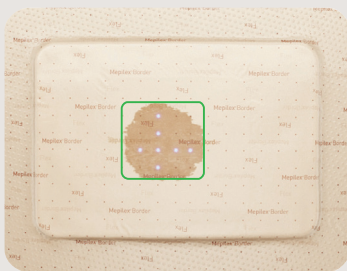
Sidos on suunniteltu käytettäväksi 7 päivän ajan. Aina kun vaihdat tai kurkkaat sidoksen alle, riskeeraat että haavalle menee epäpuhtauksia ja tulehtumisen vaara haavalla kasvaa. Joten pidä sidos paikallaan ja älä vaihda tai nosta sitä, ellei hoitohenkilösi ole ohjeistanut niin!

Käy alla olevalla sivustolla katsomassa miten sidosvaihto tehdään.

www.molnlycke.fi/koulutus/erilaiset-haavat/haavojen-paraneminen/haavanhoito-opas/

Milloin sinun pitää vaihtaa sidos?

Ei tarvetta vaihtaa vielä, sidos ei ole täynnä.

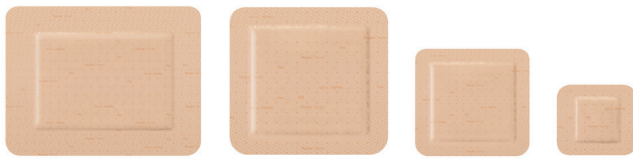


Harkitse sidoksen vaihtoa kun erite on lähellä sidoksen raunoja.

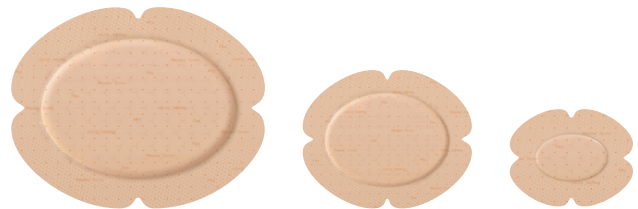


Sidos voi olla paikallaan jopa 7 päivää

Lisätietoa ja ohjeistuksia Mepilex® Border Flex sidoksen käytöstä



Neliö ja suorakaide



Ovaali

- | | |
|---------------|--------------------------|
| 7,5 x 7,5 cm | <input type="checkbox"/> |
| 10 x 10 | <input type="checkbox"/> |
| 12,5 x 12,5 | <input type="checkbox"/> |
| 15 x 15 | <input type="checkbox"/> |
| 15 x 20 | <input type="checkbox"/> |
| 10 x 20 | <input type="checkbox"/> |
| 10 x 25 | <input type="checkbox"/> |
| 10 x 30 | <input type="checkbox"/> |
| Oval 13 x 16 | <input type="checkbox"/> |
| Oval 15 x 19 | <input type="checkbox"/> |
| Oval 7,8 x 10 | <input type="checkbox"/> |



Viitteet:

1. White, R. A multinational survey of the assessment of pain when removing dressings. Wounds UK 2008;4(1):14-22. 2.16. Woo, K., Coutts, P.M., Price, P., Harding, K., Sibbald, R.G. A randomised crossover investigation of pain at dressing change comparing foam dressings Advances in Skin and Wound Care 2009;22(7):304-310. 3. Meaume S. et al. A study to compare a new self-adherent soft silicone dressing with a self-adherent polymer dressing in stage II pressure ulcers. Ostomy Wound Management, 2003. 4. Mölnlycke Health Care. Mepilex® Border Flex – Estimate of spreading area using dot pattern on backing film. Report no. PD-528872. Data on file. 5. Mölnlycke Health Care. Mepilex® Border Flex Product Manual – Conformability PD-528870. Data on file. 6. Mölnlycke Health Care. Mepilex® Border Flex-Bacteria encapsulation. Report no. PD-537072. Data on file. 7. Mölnlycke Health Care. Mepilex® Border Flex Product Manual – Spreading layer PD-528874. Data on file. 8. Mölnlycke Health Care. Product Manual – Maintained dressing profile. Report no. 525458. Data on file

Lisätietoa www.molnlycke.fi

Mölnlycke Health Care Oy, Valimotie 21, 3krs. 00380 Helsinki. Puh +358 (0)201 622 300. Mölnlycke, Mepilex ja Safetac tuotemerkit, nimet ja logot ovat yhdelle tai useammalle Mölnlycke Health Care Group -konsernin yritykselle globaalisti rekisteröityjä tavaramerkkejä. © 2021. Mölnlycke Health Care Oy. Kaikki oikeudet pidätetään FIWC1182102

