

Fiksi haaveritteen hallinta

Antaa varmuutta sidoksen paikalleen jättämiseen pidemmäksi aikaa ja auttaa ylläpitämään ihanteellista paranemisympäristöä.



1. Nopea imeytyminen ja vähäinen turpoaminen:

Sekä normaali että viskoosinen haavaerite¹⁰ imeytyvät nopeasti vaahokerrokseen, ja sidos hallitsee haaveritettä paremmin kuin muut vastaavat tuotteet¹¹.



2. Kapasiteetin maksimointi haaveritettä kanavoimalla:

Haavaeritteen johtaminen pois haavasta ja laajemmalle alueelle edistää kosteuden haihtumista ja vähentää turpoamista¹².



3. Bakteerien sitominen pois haavasta:

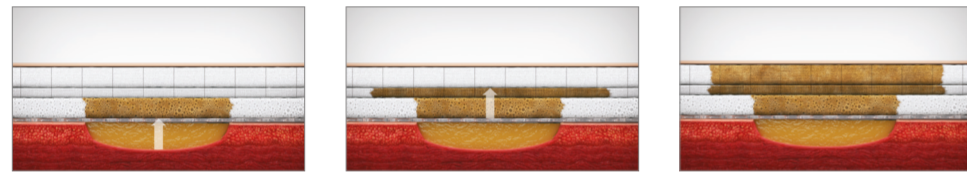
Pidättävän kerroksen superabsorbenttikuidut sitovat bakteereja sisältävää haavaeritettä ja pitävät sen pois haavasta, myös kompression alla³. Taustakalvo puolestaan estää bakteerien pääsyn haavaan ulkopuolelta².



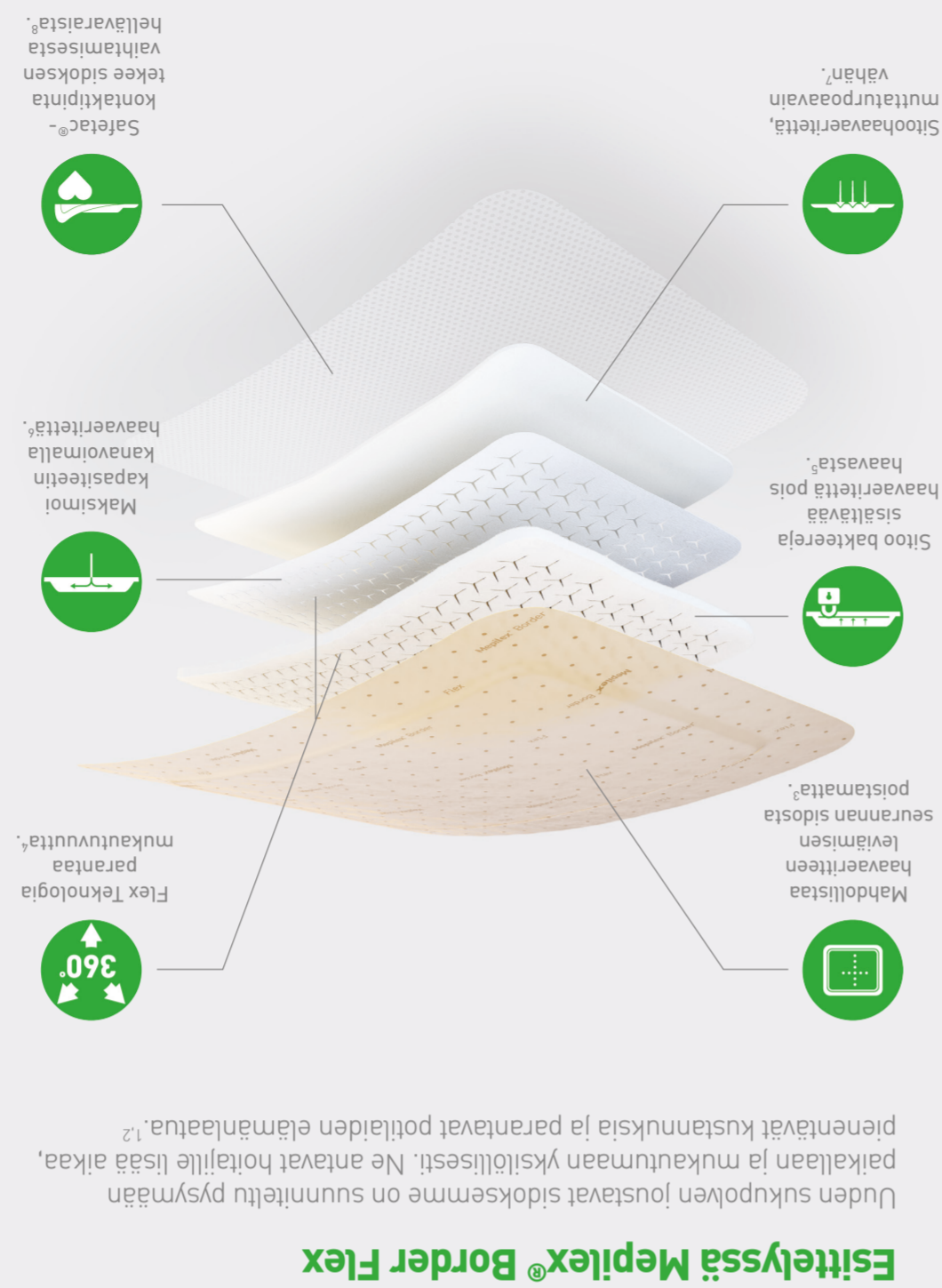
4. Haavaeritteen seuranta sidosta poistamatta:

Seuranta varten suunnitellun pistekuvion avulla haavaeritteen leviämistä voi arvioida objektiivisesti haavan paranemista häiritsemättä³.

Nopea imeytyminen ja vähäinen turpoaminen sekä kapasiteetin maksimointi haaveritettä kanavoimalla¹²:



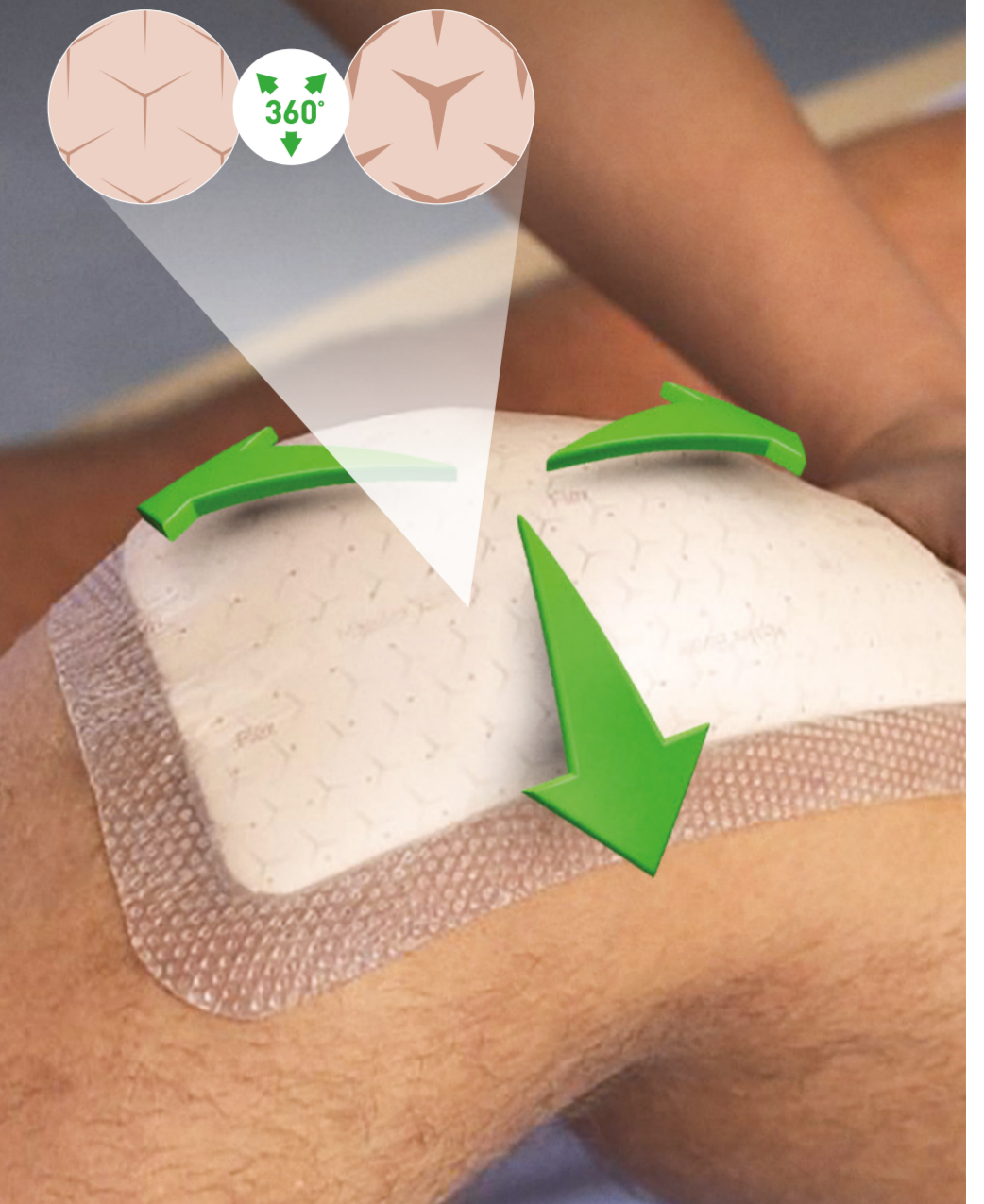
Nopea imeytyminen + Haavaeritteen johtaminen laajemmalle alueelle = Suurempi kapasiteetti nesteiden hallintaan + Vähemmän turpoamista



Haavojen täytyy parantua. Potilaat tarvitsevat hoitoa. Hoitajat tarvitsevat aikaa. Raha on tiukalla. Haasteena on löytää mukava sidos, joka pysyy paikallaan niin kauan kuin on tarpeen – mistään tinkimättä.

Ainutlaatuinen Flex Teknologia joustaa 360 astetta

Y-viillot mahdollistavat liikkumisen:



Mepilex® Border Flex on suunniteltu monenlaisten erittävien haavojen hoitoon:



Tuotenumero	Sidoksen koko [cm]	Haavatyynyn koko [cm]	Kpl/ osastopakki	Kpl/ kuljetuspakki
Suorakaide ja nettiö				
595200	7,5 x 7,5	4,5 x 4,5	5	50
595300	10 x 10	6,5 x 6,5	5	50
595000	12,5 x 12,5	8,5 x 8,5	5	50
595400	15 x 15	11 x 11	5	50
595600	15 x 20	11 x 16	5	50
595800	10 x 20	5 x 15	10	60
595850	10 x 25	5 x 20	10	60
595900	10 x 30	5 x 25	10	40
Ovaali				
583500	7,8 x 10	15cm ²	5	50
583300	13 x 16	85cm ²	5	35
583400	15 x 19	134cm ²	5	45

Huomautus: Tietoa maassasi käytössä olevista tuotenumeroista saat Mólnlycken paikalliselta edustajalta.



Sivustolta molnlycke.fi saat lisätietoa Mepilex® Border Flex -sidosten eduista potilaiden, hoitotiimin ja sairaalan talouden kannalta.

Vilitteet: 1. Nelson, D. A New Bordered Foam Dressing Technology Improves Wound Outcomes and Satisfaction While Reducing Dressing Utilization in Acute Care. Poster Presentation at WOCN Annual Meeting, Nashville, 2019. 2. Tyson, L. Study First: Driving the Case for Improving Hospital Wound Care. Poster Presentation at WOCN Annual Meeting, Nashville, 2019. 3. Mólnlycke Health Care. Mepilex® Border Flex – Estimate of spreading area using dot pattern on backing film. Report no. PD-528872. Oma aineisto. 4. Mólnlycke Health Care. Mepilex® Border Flex Product Manual – Conformability PD-528870. Oma aineisto. 5. Mólnlycke Health Care. Mepilex® Border Flex-Bacteria encapsulation. Report no. PD-537072. Oma aineisto. 6. Mólnlycke Health Care. Mepilex® Border Flex Product Manual – Spreading Layer PD-528874. Oma aineisto. 7. Mólnlycke Health Care. Product Manual – Maintained dressing profile. Report no. 525458. Oma aineisto. 8. White, R. A multinational survey of the assessment of pain when removing dressings. Wounds UK 2008;4(1):14-22. 9. Mólnlycke Health Care. Mepilex® Border Flex – Absorption and dispersion tests on inclined plane, viscous test solution. Report no. PD-528871. Oma aineisto. 10. Mólnlycke Health Care. Product manual Initial abs different test solutions. Report no. PD-535592. Oma aineisto. 11. Mólnlycke Health Care. Mepilex® Border Flex – Fluid handling capacity compared to Urgotul Foam Absorb Border, Aquacel Foam, Allevyn Classic Gentle Border, Allevyn Life, Optifoam Gentle, KerraFoam Gentle Border. Report no. PD-527642. Oma aineisto. 12. Mólnlycke Health Care. Product Manual Mepilex® Border Flex – Viral penetration. Report no. PD-535090. Oma aineisto. 13. Quinion Matters: Professional Health Care Treatment for Wounds: survey conducted June-July 2018 in UK. Oma aineisto. 14. Woo, K. & Bergström, C. An Open Randomised Cross-over Investigation Assessing Perceived Pain at Dressing Change Comparing A Soft Silicone Dressing, Mepilex® Border, with a Adhesive hydrocolloid polyurethane dressing, Allevyn® Adhesive in Patients with chronic ulcer (Clinical Investigation Report [MGB08], Part A, Mólnlycke Health Care, 2007). 15. Van De Looberbosch, D., Andersson, A., Husmark, A., & Körner, V. An open randomised explorative study comparing Mepilex® Border with Tielle in patients with pressure ulcers according to stage II, EPUAP guidelines (Clinical Investigation Report [MPXB201], Mólnlycke Health Care, 2001). 16. Mólnlycke Health Care. Mepilex® Border Flex – Waterproofness. Report no. PD-532095. Oma aineisto. 17. Nelson, D. Better Outcomes for Skin Tears with New 5 Layer Bordered Foam Dressings. Poster presentation, WOCN Annual Meeting, Philadelphia, PA, 2018. Mólnlycke Health Care Oy, Pitäjänmäentie 14, 3. krs, 00380 Helsinki. Puhelin: 0201 422 300. Mólnlycke - Mepilex- ja Safetac-tavaramerkki -nimet ja -logot ovat maailmanlaajuisesti yhden tai useamman Mólnlycke Health Care -yhtiön rekisteröityä omaisuutta. © 2019 Mólnlycke Health Care AB. Kaikki oikeudet pidätetään. FIWC0822001



Mepilex® Border Flex Käyttöopas



Pysyy paikallaan. Mukautuu yksilöllisesti.



9/10 potilaasta kokee haavan vaikuttavan heidän elämänlaatuunsa¹³.

Pehmeä silikonipäällysteinen Safetac®-kontaktipintamme vähentää kipua ja ihovaurioita sekä maseraation riskiä perinteisellä kiinnityksellä varustettuihin sidoksiin verrattuna^{14,15}.

Mepilex® Border Flex on myös vedenkestävä, joten potilas voi peseytyä suihkussa¹⁶. Varmista sidoksen pysyvyys tarkistamalla ennen suihkua, että reunat ovat kunnolla kiinni.



3 PÄIVÄSTÄ 7 PÄIVÄÄN Sidosten vaihtoväli¹⁷

Painehaavojen ennaltaehkäisy



Traumahaavat



Ihorepeämät



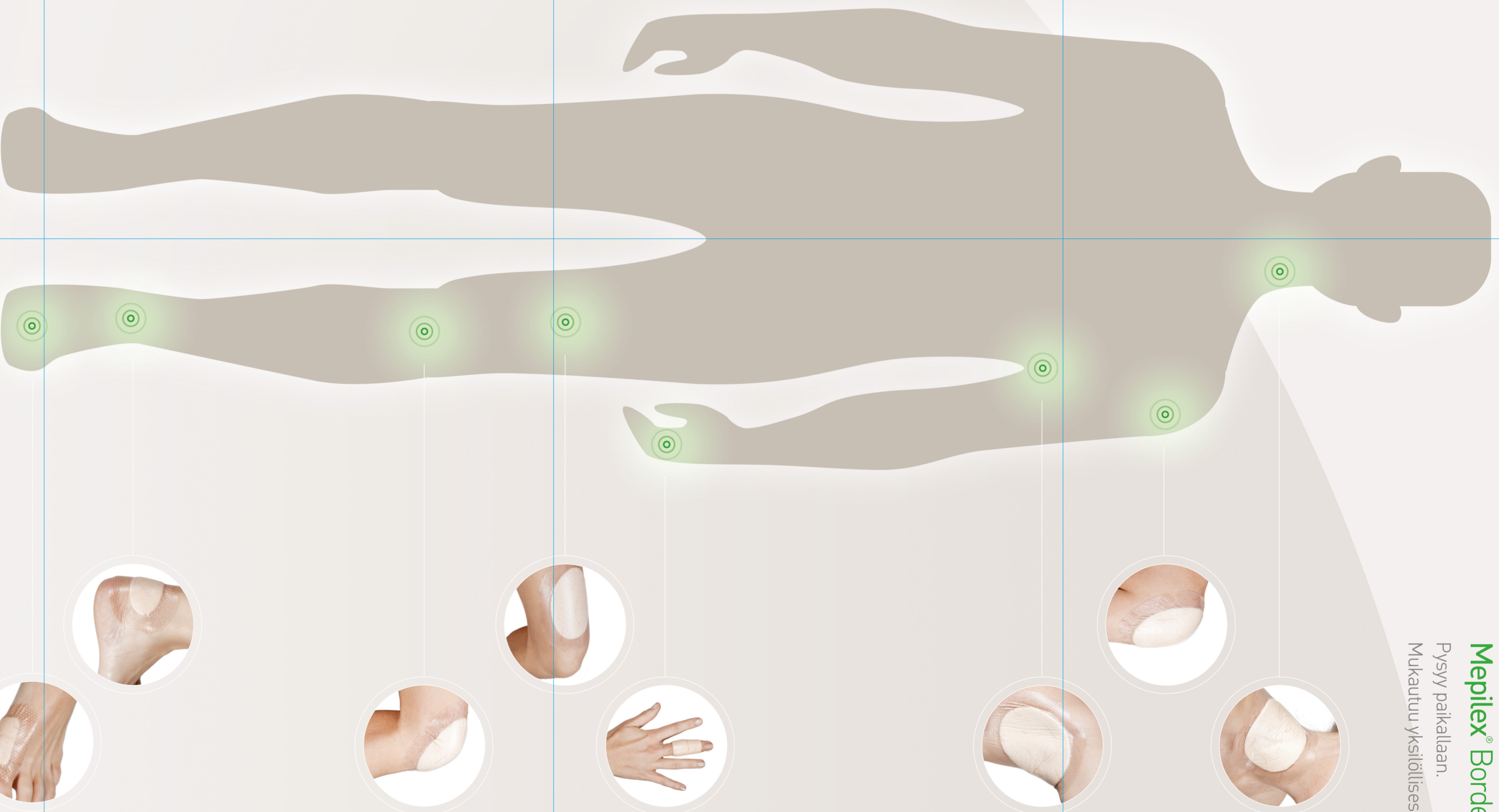
Säärihaavat



Painehaavojen hoito

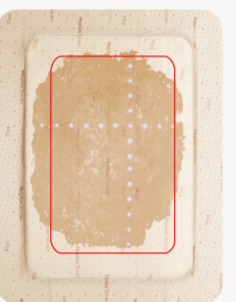
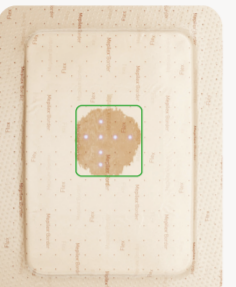


Diabeetikoiden jalkahaavat



Haavaeriteen seuranta

Haavaeriteen seuranta antaa varmuutta sidoksen jättämiseen paikalleen pidemmäksi aikaa*.



Haavaeriteen levämistä voi seurata tasavälisin olvien pisteiden avulla.

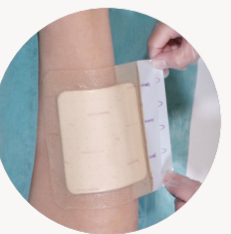
esim. 4 x 4 cm
Kun haavaerite levittää sen määrittämällä sidoksen pisteiden perusteella ja kirjata muistiin.

esim. 8 x 10 cm
Kirjauksella seurataan ja arvioidaan haavaeriteen levämisen etenemistä.

esim. 10 x 14 cm
Harkitse sidoksen vaihtoa, kun haavaerite täyttää sen reunat.*

*Haavan tarkistusohje ja sidosten vaihtohäät perustuvat kliinisiin päätöksiin ja kuuluvat hoitajan lääkäriin vastuulle.

Mepilex® Border Flex -sidoksen käyttö



1. Irrota keskeimmän suojakalvo.

2. Aseta sidos haavan päälle.

3. Irrota toinen suojakalvo.

4. Irrota kolmas suojakalvo.

5. Silitä reunat.

Sivustolta **mölnlycke.fi** saat lisätietoa Mepilex® Border Flex -sidosten edusta potilaiden, hoitotimien ja sairaalan talouden kannalta.