

Schnelle Exsudataufnahme mit minimalem Anschwellen und maximierter Kapazität durch Ableitung des Exsudats⁷:

1. Schnelle Exsudataufnahme bei minimalem Anschwellen: Die Schaumschicht ermöglicht eine schnelle Aufnahme von normalem und viskösem Exsudat¹⁰ und damit ein besseres Exsudatmanagement als vergleichbare Verbände¹¹.



2. Maximiert die Aufnahmekapazität durch Ableitung des Exsudats: Exsudat wird von der Wunde weggeleitet und über eine grössere Fläche verteilt, um die Feuchtigkeitsverdrängung zu steigern und das Aufquellen des Verbands zu verringern¹².



3. Hält Bakterien von der Wunde fern: Die superabsorbierenden Fasern in der Retentionschicht verhindern auch unter Druck, dass bakterienhaltiges Exsudat nicht in das Wundbett zurück gelangt¹³. Die Aussentolle verhindert, dass Bakterien in die Wunde gelangen¹⁴.



4. Exsudatverföngung ohne Entfernung des Verbands: Die Exsudatkontrolpunkte ermöglichen eine objektive Beurteilung und Dokumentation der Exsudatverteilung, ohne die Wunde zu stören¹⁵.



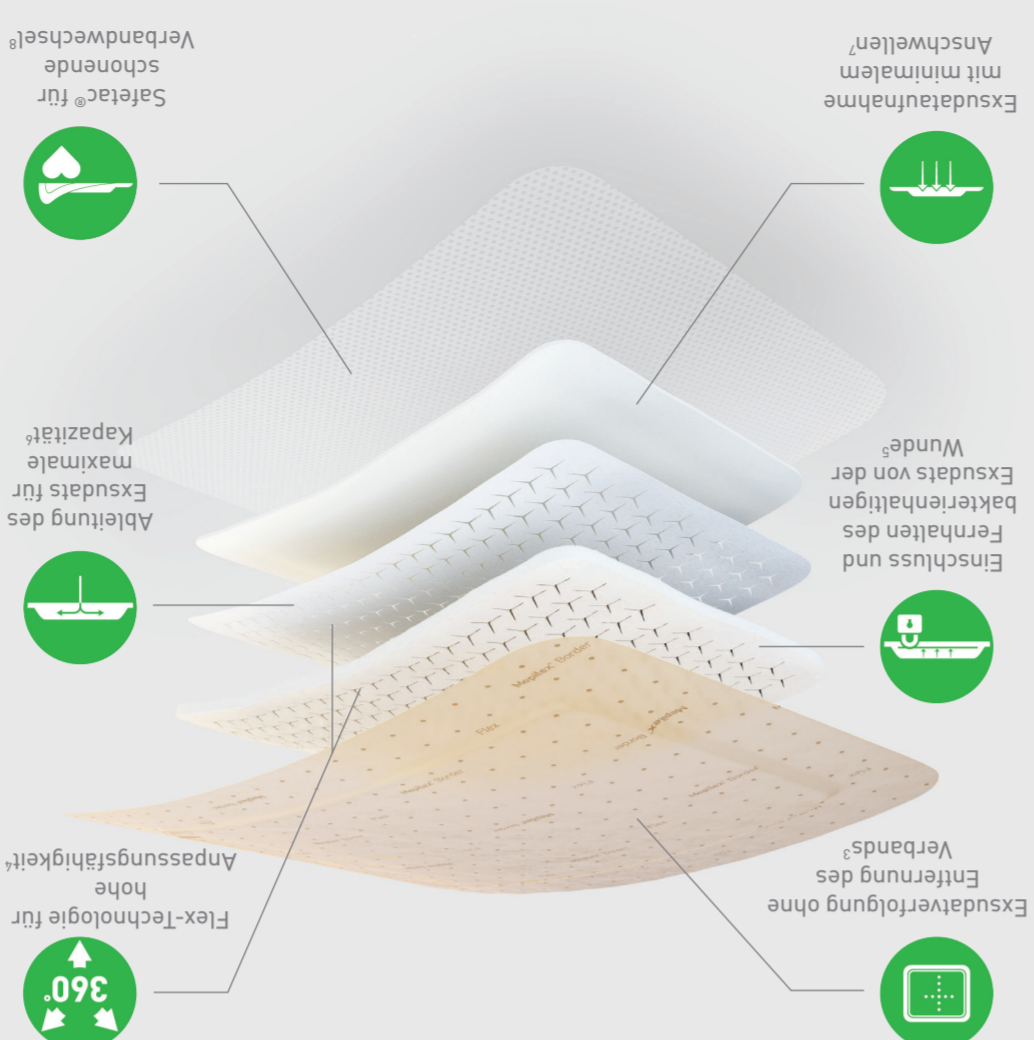
Gibt Ihnen die Sicherheit, den Verband länger auf der Wunde zu belassen und dennoch eine optimale Wundheilungsumgebung aufrechtzuerhalten.

Intelligentes Exsudatmanagement

Mepilex® Border Flex ist für eine grosse Bandbreite von exsudierenden Wunden geeignet, wie z. B.:



Mepilex® Border Flex kann prophylaktisch verwendet werden, um **Hautschäden zu vermeiden**, beispielsweise zur Dekubitusprophylaxe.



Unsere neue Generation von flexiblen Verbänden wurde entwickelt, um eine längere Tragedauer und einzigartige Anpassungsfähigkeit zu gewährleisten. Dies gibt den Pflegekräften wieder mehr Zeit, ermöglicht Kliniken weitere Kosteneinsparungen und gibt den Patienten wieder mehr Lebensqualität¹².

Mepilex® Border Flex

Art.-Nr.	Pharmacode	Grösse (cm)	Stück/Packung	Transporteinheit
595200	7238561	7.5 x 7.5	5	50
595300	7238578	10 x 10	5	50
595000	7316798	12.5 x 12.5	5	50
595400	7238584	15 x 15	5	50
595600	7238590	15 x 20	5	50



Art.-Nr.	Pharmacode	Grösse [cm]	Stück/Packung	Transporteinheit
583500	7752490	7.8 x 10	5	50
583300	7752488	13 x 16	5	35
583400	7752489	15 x 19	5	45



Erfahren Sie unter molnlycke.ch, wie Mepilex® Border Flex Schaumverbände Ihren Patienten, Ihrem Team und Ihrem Budget helfen können.

Literatur: 1. Nelson, D. A New Bordered Foam Dressing Technology Improves Wound Outcomes and Satisfaction While Reducing Dressing Utilization in Acute Care. Posterpräsentation auf der WOCN-Jahrestagung, Nashville, 2019. 2. Tyson, L. Study First: Driving the Case for Improving Hospital Wound Care. Posterpräsentation auf der WOCN-Jahrestagung, Nashville, 2019. 3. Molnlycke Health Care. Mepilex® Border Flex – Estimate of spreading area using dot pattern on backing film. Bericht Nr. PD-528872. Daten unveröffentlicht. 4. Molnlycke Health Care. Mepilex® Border Flex Product Manual – Conformability PD-528870. Daten unveröffentlicht. 5. Molnlycke Health Care. Mepilex® Border Flex-Bacteria encapsulation. Bericht Nr. PD-537072. Daten unveröffentlicht. 6. Molnlycke Health Care. Mepilex® Border Flex Product Manual – Spreading Layer PD-528874. Daten unveröffentlicht. 7. Molnlycke Health Care. Product Manual – Maintained dressing profile. Bericht Nr. 525458. Daten unveröffentlicht. 8. White, R. A multinational survey of the assessment of pain when removing dressings. Wounds UK 2008;4(1):14-22. 9. Molnlycke Health Care. Mepilex® Border Flex – Absorption and dispersion tests on inclined plane, viscous test solution. Bericht Nr. PD-528871. Daten unveröffentlicht. 10. Molnlycke Health Care. Product manual Initial abs different test solutions. Bericht Nr. PD-535352. Daten unveröffentlicht. 11. Molnlycke Health Care. Mepilex® Border Flex – Fluid handling capacity compared to Urgotul Foam Absorb Border, Aquacel Foam, Allevyn Classic Gentle Border, Allevyn Life, Opifoam Gentle, KerraFoam Gentle Border. Bericht Nr. PD-527642. Daten unveröffentlicht. 12. Molnlycke Health Care. Product Manual Mepilex® Border Flex – Viral penetration. Bericht Nr. PD-535099. Daten unveröffentlicht. 13. Professional Health Care Treatment for Wounds – Erhebung von Opinion Matters, durchgeführt im Juni/Juli 2018 im Vereinigten Königreich. Daten unveröffentlicht. 14. Woo, K. & Bergstrom, C. An Open Randomised Cross-over Investigation Assessing Perceived Pain at Dressing Change Comparing A Soft Silicone Dressing, Mepilex® Border, with A Adhesive hydrocolloidal polyurethane dressing, Allevyn® Adhesive in Patients with chronic ulcer (Clinical Investigation Report [MKB408, Part A, Molnlycke Health Care], 2007). 15. Van De Looverbosch, D., Andersson, A., Husmark, A. & Körner, V. An open randomised explorative study comparing Mepilex® Border with Telle in patients with pressure ulcers according to stage II, EPUAP guidelines (Clinical Investigation Report [MXP201], Molnlycke Health Care, 2001). 16. Molnlycke Health Care. Mepilex® Border Flex – Waterproofness. Bericht Nr. PD-532095. Daten unveröffentlicht. Molnlycke Health Care AG, Brandstrasse 24, 8952 Schlieren, Schweiz. Tel.: +41 44 744 54 00. Die Marken Molnlycke, Mepilex und Safetac sowie die Namen und Logos sind weltweit eingetragene Marken eines oder mehrerer Unternehmen der Molnlycke Health Care Unternehmensgruppe. © 2020 Molnlycke Health Care AB. Alle Rechte vorbehalten.



Wunden müssen heilen. Patienten brauchen Pflege. Pflegekräfte benötigen Zeit. Budgets sind knapp. Die Herausforderung besteht darin, einen Verband zu finden, der angenehm zu tragen ist und so lange wie nötig haftet. Ohne Kompromisse.

Mepilex® Border Flex Leitfaden



Ist flexibel. Bleibt haften.



Einzigartige Flex-Technologie = 360°-Flexibilität

Y-Schnitte dehnen sich aus und ermöglichen Bewegungen:

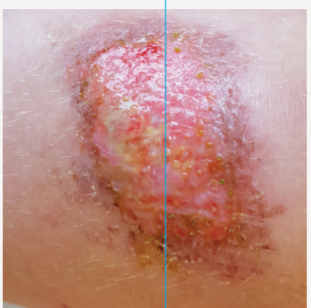
9 von 10 Patienten finden, dass ihre Wunde ihre Lebensqualität beeinträchtigt¹³.

Die bewährte Safetac® Wundkontaktschicht aus weichem Silikon reduziert **Schmerzen, Hautschäden und das Mazerationsrisiko** im Vergleich zu herkömmlichen (haftenden) Verbänden^{14,15}.

Mepilex® Border Flex ist ausserdem **wasserdicht, damit Ihre Patienten duschen können**¹⁶. Das Andrücken der Ränder vor dem Duschen gewährleistet eine längere Tragedauer.



5.5 Tage durchschnittliche Tragedauer auf vielen Wundarten¹



Traumatische Wunden



Hautrisse



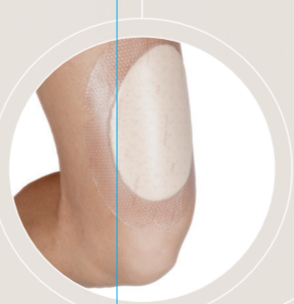
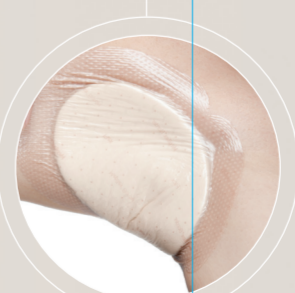
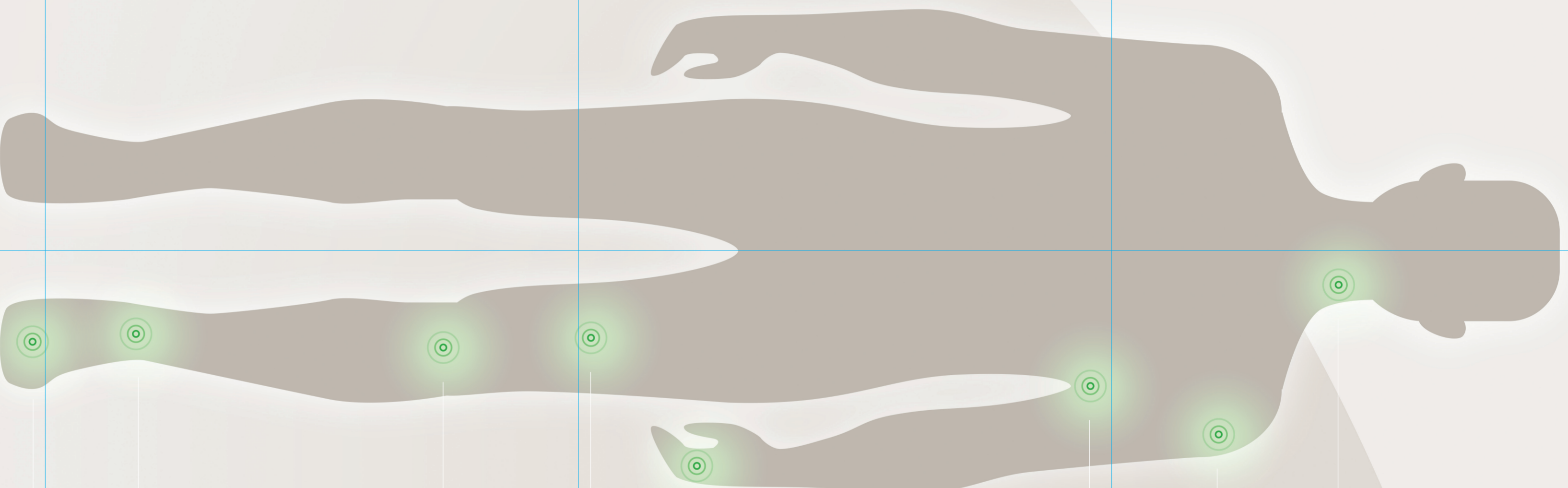
Ulcus cruris



Dekubitusbehandlung



Diabetisches Fussyndrom



So wird Mepilex® Border Flex appliziert



1. Mittlere Schutzfolie abziehen



2. Auf die Wunde applizieren



3. Zweite Schutzfolie abziehen



4. Dritte Schutzfolie abziehen



5. Die Ränder glatt streichen

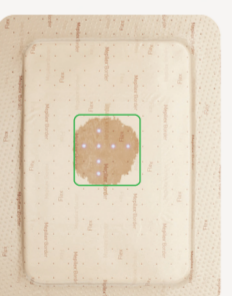
Erfahren Sie unter **mölnlycke.ch**, wie Mepilex® Border Flex Schaumverbände Ihren Patienten, Ihrem Team und Ihrem Budget helfen können.

So wird die Exsudatmenge kontrolliert

Die Exsudatkontrollpunkte geben Ihnen die Sicherheit, den Verband länger auf der Wunde zu belassen*.



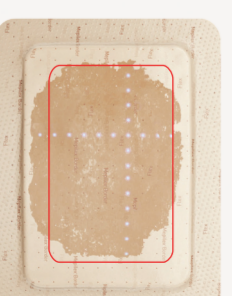
Die Exsudatkontrollpunkte sind ein Raster aus Punkten in gleichen Abständen.



z. B. 4 x 4 cm
Während der Ausbreitung des Exsudats zeigen die erkennbaren Punkte das Exsudatvolumen im Verband an.



z. B. 8x10cm
Anhand der sichtbaren Punktzahl kann die Exsudatmenge überwacht werden.



z. B. 10x14cm
Ein Verbandwechsel ist in Betracht zu ziehen, wenn sich das Exsudat den Verbandrändern annähert.*

*Die Häufigkeit der Wundinspektion und der Verbandwechsel ist eine klinische Entscheidung und liegt im Ermessen des behandelnden Arztes.