

# Biogel® Tech sortiment

## Polyisopren

Ekstra tynd handske for fingerspidsfølsomhed



Biogel® PI Micro Tech  
REF 44485xx



Biogel® PI Micro Tech  
Indicator® Underglove  
REF 44489xx

## Polychloropren

Handske til alle formål



Biogel® NeoTech  
REF 44509xx



Biogel® NeoTech  
Indicator® Underglove  
REF 44406xx

## Polyisopren

Handske til alle formål



Biogel® PI Tech  
REF 44409xx



Biogel® PI Tech  
Indicator® Underglove  
REF 44416xx

## Naturgummilatex

Holdbar handske til alle formål



Biogel® Tech lige fingre  
REF 44961xx



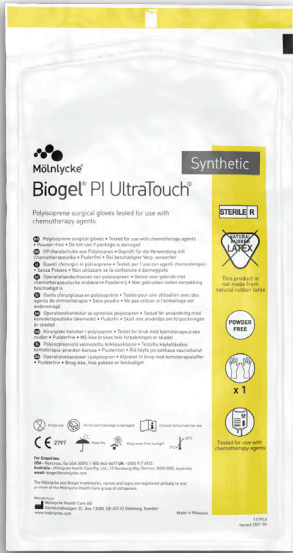
Biogel® Tech let bøjede  
fingre  
REF 44822xx

Biogel® Tech sortimentet er handsker, der er specifikt udviklet til brug i kritiske miljøer så som apoteks- eller biotech faciliteter, forskningslaboratorier eller sygehusapoteker:

- Egnet til brug i aseptiske og klasse 100 (ISO 5) / EU GM P Klasse A miljøer
- Overgår branchestandarden for brudstyrke, træk- og rivstyrke<sup>1</sup>
- Lavt partikelantal i væske<sup>2</sup>
- Yder- og inderhandsker kan bæres sammen for at skabe et punktur indikationssystem med Best-in-class perforationsdetektion<sup>3,4</sup>
- 8 størrelser for at sikre komfort for brugeren

# Design, operationshandsker

# Design, kritiske miljøer

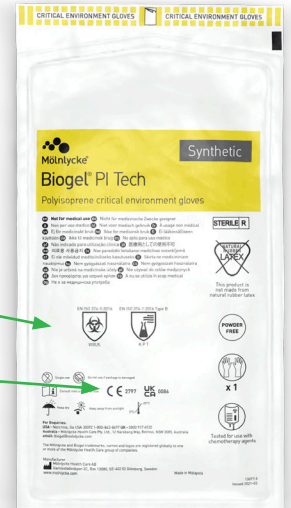


Nyt udseende for at adskille fra operationshandsker

Understreger at det **ikke** er medicinske handsker

PPE symboler på forsiden

CE 2797 er BSi Netherlands (gælder for både PPE og MD certificering)

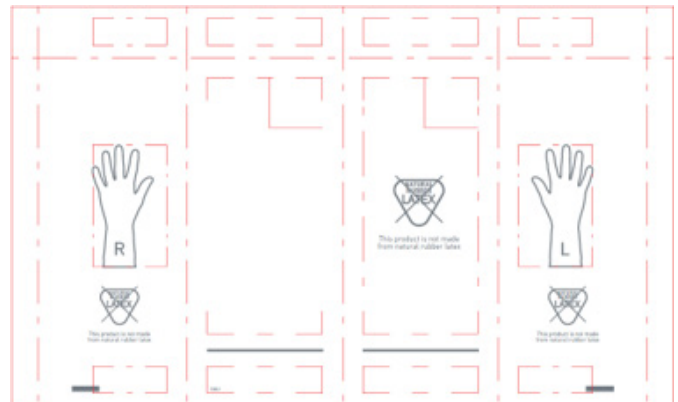


# Inderpakning



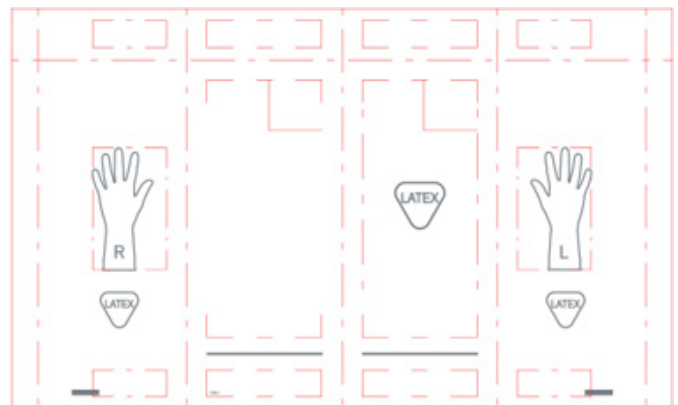
Generisk inderpakning for **syntetiske handsker** = uden handskenavn, vil vise handskestr.

**Plast inderpakning**



Generisk inderpakning for **naturgummi-latex handsker** = uden handskenavn, vil vise handskestr.

**Papir inderpakning**



# Biogel® Tech sortiment: handskerne ændres ikke

## Referencer

1. Summary of Technical Documents. Mölnlycke Health Care. Data on File. 2. Liquid particle count test. Eurofins, 2021. 3. Wigmore SJ & Rainey JB. Use of coloured undergloves to detect puncture. BJS 1994;81:1480. 4. Glove puncture detection systems. Mölnlycke Health Care, 2017. Data on file.

Mölnlycke Health Care ApS, Gydevang 39, 3450 Allerød. Tlf.: 80 88 68 10. info.dk@molnlycke.com  
 Mölnlycke®, Biogel® og Indicator® varemærker, navne og logoer er registreret globalt til en eller flere af virksomhederne i Mölnlycke Health Care gruppen. ©2022 Mölnlycke Health Care AB. Alle rettigheder forbeholdes. DKSU0542112

