

BARRIER® Skulderafdækning med Drisite® Plus

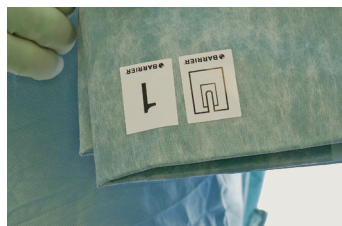


- Det patenterede Drisite® Plus system giver høj absorption og væskekontrol, uigennemtrængelighed og enestående styrke
- Væskeopsamlingspose for effektiv væskehåndtering
- Kritiske områder er forstærkede for øget absorption og væskekontrol
- Uigennemtrængeligt for at forebygge væskegennemtrængning og hjælpe med at beskytte mod infektion

Draperingsvejledning



1. Start med at placere stockinetten over hånden uden at folde den ud.



2. Bemærk retningen på piktogrammet på det første slidslagen.



3. Placér slidslagen under armen. Fold afdækningen til siden og derefter mod patientens fødder. Fold derefter slidslagen mod fødderne.



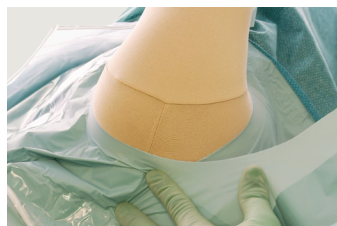
4. Fold stockinetten ud. Fold stockinettens absorberende komfortlag over sig selv for at undgå risikoen for mikrobiel migration. Fiksér med OP-tape.



5. Fjern beskyttelsespapiret på slidslagnet. Fastgør derefter slidslagen så tæt på patientens skulder som muligt.



6. Bemærk piktogrammets retning på det andet slidslagen. Fold afdækningen ud til siderne og derefter mod patientens hoved. Fjern beskyttelsespapirerne.



7. Fastgør det andet slidslagen overlappende men ikke direkte oven på det første for at skabe en sikker barriere.



8. Form posen med den integrerede ståltråd (hvis pose er inkluderet). Drapering er nu afsluttet.

Varenr.	Indhold	Størrelse (cm)	Absorberende område (cm)	Pakning
60001	Skulderset: 1 Forstærket assistancebordspose 4 Papirhåndklæder 1 Skuldreslidslagen, slids 10 × 70 cm 1 Stockinette 2 OP-tape 1 Skuldreslidslagen, slids 15 × 45 cm 1 Forstærket bordafdækning	79 × 145 18 × 25 230 × 295 S 9 × 49 240 × 170 150 × 190	65 × 85 75 × 190	4 / 8
60002	Skulderset med pose: 1 Forstærket assistancebordspose 4 Papirhåndklæder 1 Nedre skuldreslidslagen, slids 10 × 70 cm 1 Stockinette 2 OP-tape 1 Øvre skuldreslidslagen med pose, slids 15 × 45 cm 1 Forstærket bordafdækning	79 × 145 18 × 25 230 × 295 S 9 × 49 240 × 170 150 × 190	65 × 85 75 × 190	4 / 8

Alt specificeret sætindhold kan også inkluderes i Mölnlycke® procedurepakker.

Varenr.	Mölnlycke® procedurepakke komponent	Str. (cm)
70006	Øvre skuldreslidslagen med pose, slids 15 × 45 cm	240 × 170
70007	Nedre skuldreslidslagen, slids 10 × 70 cm	230 × 295

Læs mere på www.molnlycke.dk

Mölnlycke Health Care ApS, Gydevang 39, 3450 Allerød. Tlf.: +45 80 88 68 10. info.dk@molnlycke.com
Mölnlycke, Drisite og BARRIER varemærker, navne og logoer er registreret globalt til en eller flere af virksomhederne i Mölnlycke Health Care gruppen. ©2020 Mölnlycke Health Care AB. Alle rettigheder forbeholdes. DKSU0502004