

# Galvodami apie **egzema**, galvokite apie **Epaderm**

Dermatologų sukurta itin efektyvi emolientų grupė<sup>1</sup>, skirta sausai odai, egzemos ir žvynelinės gydymui.



## NICE rekomenduoja gydymą emolientais

Nacionalinis klinikinės medicinos meistriškumo institutas (National Institute of Clinical Excellence – NICE) rekomenduoja emolientų naudojimą, kaip pagrindą atopinės egzemos gydymui<sup>2</sup>.

„Sveikatos priežiūros specialistai turėtų užtikrinti, kad vaikams, sergantiems atopine egzema (dermatitu), būtų skiriama emolientų **250 – 500g per savaitę kasdieniniam naudojimui.**“

NICE Quality Statement QS442

## Pilna emolientų terapija

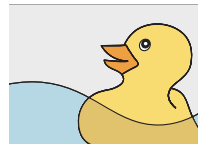
Prausimas, ypač su prausikliais, kurių sudėtyje yra neigiamą poveikį odai turinčių medžiagų, gali dar labiau sausinti odą. NICE rekomenduoja naudoti emolientus prausimuisi ir maudymuisi<sup>3</sup> kiekvieną dieną.



Tepti ant odos



Vietoj prausiklio



Kaip vonios priedą

Gali būti naudojami skirtingi produktai, tačiau produktų „3 in 1“ ar „2 in 1“ naudojimas sutaupo laiko, lengviau laikytis gydymo plano ir sumažinamas bendras naudojamų sudedamųjų dalių kiekis, dėl ko sumažėja odos sudirginimo rizika.

# Epaderm® OINTMENT



3in1



- Sukurtas dermatologų
- Sausai odai, egzemai ir žvynelinei
- Tinka bet kuriam amžiui, taip pat ir kūdikiams
- Be kvapiklių, dažiklių, steroidų ir SLS (natrio laurilsulfato)
- 97% iš 295 išbandžiusių Epaderm – jį rekomenduotų<sup>4</sup>
- Bevandenė formulė, idealiai tinka sausai odai ir naudojimui nakties metu

# Epaderm® cream



2in1



- Kliniškai įrodyta, kad reikšmingai pagerina odos minkštumą ir drėkinimą<sup>1</sup>
- Sausai odai, egzemai ir žvynelinei
- Tinka bet kuriam amžiui, taip pat ir kūdikiams
- Be kvapiklių, dažiklių, steroidų ir SLS (natrio laurilsulfato)
- 97% iš 295 išbandžiusių Epaderm – rekomenduotų<sup>4</sup>
- Lengvesnė formulė, puikiai tinka mažiau pažeistai odai ir naudojimui dienos metu

## Emolientų naudojimo rekomendacijos

Vaikams reikia apie 250g emolientų per savaitę.<sup>2</sup> Vaikams virš 10 metų ir suaugusiems gali reikėti virš 600g per savaitę.

Vieta	Matavimas*	Dažnumas
Veidas, ausys, kaklas	1	Du kartus per dieną
Rankos, nugarą, liemuo	2	Du kartus per dieną
Kojos	4	Du kartus per dieną
Rankos, genitalijos	0.5	Du kartus per dieną

Suaugusiems ir vaikams virš 10 metų, mažesniems – pusė nurodyto kiekio.

\*1 Epaderm tepalo matavimo vienetas atitinka €2 monetos dydį arba arbatinį šaukštelį

1 Epaderm kremo matavimo vienetas lygus 4 paspaudimams iš 50g arba

1 paspaudimui iš 500g pakuočių.

# Epaderm® OINTMENT



Epaderm pakuočių pasirinkimas

Kiekis, g	Art. Nr.
6 x 125 g	99400816
6 x 500 g	99400817

**Įspėjimas:** Nenaudokite, jei esate jautrus sudedamosioms dalims. Jei jaučiate nepageidaujamą poveikį, nutraukite Epaderm tepalo naudojimą ir praneškite gydytojui. Tik išoriniam naudojimui. Venkite kontakto su akimis. Nenaudokite, jei pakuotė pažeista ar pasibaigęs galiojimo laikas.

**Sudėtis:** Skystas parafinas Ph. Eur.; cetamakrogolio emulsinimo vaškas BP (sudėtyje yra cetostearilo alkoholis ir makrogolio cetostearilo eteris 22); geltonas minkštas parafinas BP.

**Laikyti:** žemiau 25°C sausoje vietoje. Panaudoję uždėkite dangtelį. Laikykite vaikams nepasiekiamoje vietoje.

**NUORODOS:** 1. Waring, M. et al. An investigation of the effect of six emollients on skin characteristics. Journal of the Dermatology Nurses' Association. 2014 6:1 2. Atopic eczema in under 12s [2013] NICE quality standard QS44. 3. Atopic eczema in under 12s: diagnosis and management (2007) NICE guideline CG57 4. TalkHealth 295 patient member survey, Mōlnlycke Health Care. 2015.

[www.molnlycke.com](http://www.molnlycke.com)

Molnlycke Health Care UAB,  
Jonavos g. 30, 44262 Kaunas, Lietuva +370 5 274 58 37

Zaizdų priežiūros produktų specialistai

Kaune mob. tel. +370 656 49744

Klaipėdoje mob. tel. +370 659 76791

Molnlycke ir Epaderm prekiniai ženklai, pavadinimai ir logotipai yra registruoti globaliai vienos arba daugiau Molnlycke Health Care grupės kompanijų. ©2017 Molnlycke Health Care AB. Visos teisės saugomos.

# Epaderm® Cream



Epaderm Cream pakuočių pasirinkimas

Kiekis, g	Art. Nr.
12 x 50 g	99400821
6 x 500 g	99400820

**Įspėjimas:** Nenaudokite, jei esate jautrus sudedamosioms dalims. Jei jaučiate nepageidaujamą poveikį, nutraukite Epaderm kremo naudojimą ir praneškite gydytojui. Tik išoriniam naudojimui. Venkite kontakto su akimis. Nenaudokite, jei pakuotė pažeista ar pasibaigęs galiojimo laikas.

**Sudėtis:** Geltonas minkštas parafinas BP, skystas parafinas Ph. Eur., cetamakrogolio emulsinimo vaškas BP (sudėtyje yra cetostearilo alkoholis ir makrogolio cetostearilo eteris 22), chlorokresolis, glicerinas BP, išgrynintas vanduo EP.

**Laikyti:** žemiau 25°C sausoje vietoje. Panaudoję uždėkite dangtelį. Laikykite vaikams nepasiekiamoje vietoje.

  
**Mōlnlycke®**